

VOLTEA™

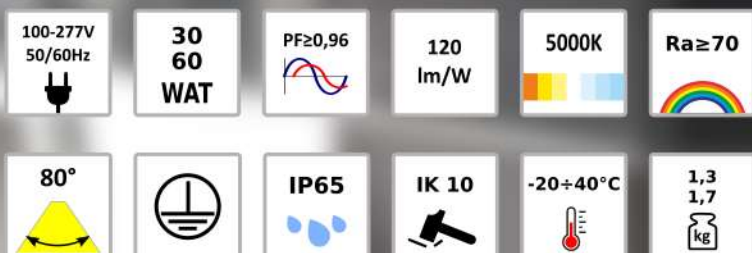
światło zawsze przed Tobą



MURAL

30W 60W

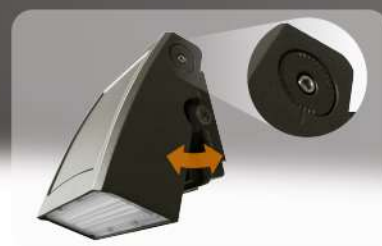
nabudynkowa oprawa LED



Bardzo wytrzymała, starannie wykończona obudowa ze stopu aluminium.



Diody LED Philips o wysokiej skuteczności oraz klosz z poliwęglanu.



Regulowana obudowa pozwala na ukierunkowanie strumienia światła.



Smukła, szczelna konstrukcja o dużej odporności na każdą pogodę.



Możliwa praca w różnych pozycjach, świecenie w górę lub w dół.



Skuteczne oświetlenie otoczenia budynków mieszkalnych i przemysłowych.

Napięcie zasilania	100-277V 50/60Hz		Szeroki zakres zastosowań w oświetleniu zewnętrznym i wewnętrznym. Skuteczne oświetlenie otoczenia budynków zarówno mieszkalnych jak i przemysłowych, wejść, wjazdów, ramp, patio, klatek schodowych. * estetycznie wykończona, smukła obudowa ze stopu aluminium i klosz z poliwęglanu wysoce odporne mechanicznie * źródło światła LED Philips o dużej skuteczności * regulowany kąt nachylenia oprawy * łatwy montaż i instalacja * trwałość 50 tys. godzin
Moc	30W	60W	
Współczynnik mocy	≥0,96		
Strumień świetlny	3600 lm	7200 lm	
Skuteczność	120 lm/W		
Temperatura barwowa	5000K		
Stopień odwzorowania barw	Ra≥70		
Kąt świecenia	80°		
Klasa ochronności	I		
Odporność na uderzenia	IK10		
Stopień szczelności	IP65		
Zakres temp. pracy	-20°C do +40°C		
Wymiary	205x165x98mm	281x216x110mm	
Waga	1,3 kg	1,7 kg	

Nabudynkowa oprawa LED o szerokim zakresie zastosowań wewnątrz i na zewnątrz budynków (stopień szczelności IP65). Polecana do oświetlania wejść, wjazdów, ramp, otoczenia budynków, patio, klatek schodowych. Smukła, estetyczna obudowa wykonana ze stopu aluminium i poliwęglanowy klosz są w wysokim stopniu odporne mechanicznie oraz na wpływ warunków atmosferycznych. Jako źródło światła zastosowano diody LED Philips o dużej skuteczności. Oprawa może być zamontowana w różny sposób, tak aby skierować strumień światła w dół lub w górę, oświetlając obiekty znajdujące się wyżej. Kąt nachylenia oprawy można regulować, co ułatwia uzyskanie pożądanego efektu. Wygodny montaż bezpośrednio do ściany budynku.

