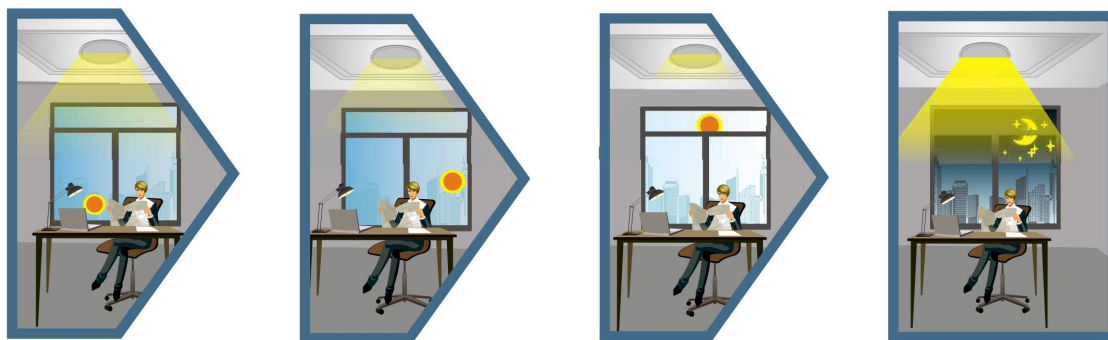
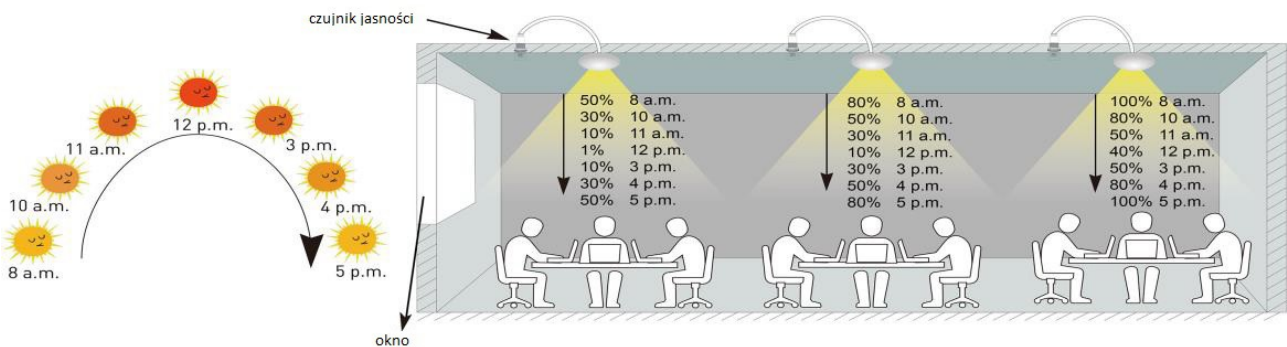
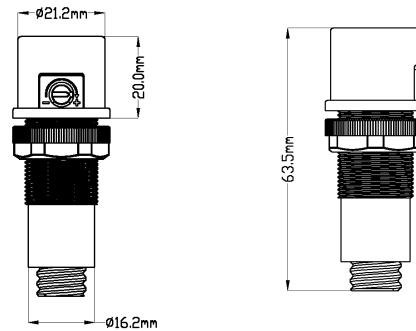
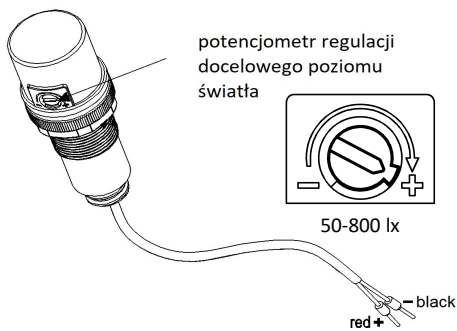
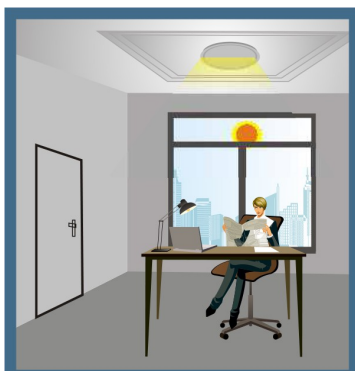


Instrukcja montażu i obsługi adaptacyjnego czujnika światła DSL-1

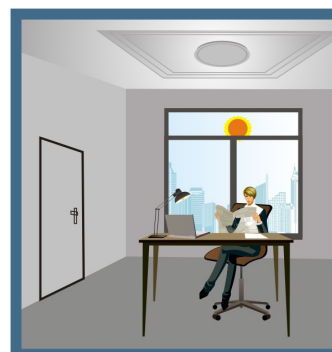
DSL-1 to czujnik światła dziennego, który automatycznie i stopniowo przyciemnia oświetlenie pomieszczenia w zależności od natężenia światła dziennego. Przystosowany do współpracy z oprawami ściemnianymi sygnałem 1-10V. Za pomocą fotoczułego elementu czujnik dokonuje pomiaru poziomu jasności otoczenia i przekazuje sygnał do sterownika, aby odpowiednio dostosować strumień świetlny oprawy. Wraz ze wzrostem światła otoczenia, oprawy świecą słabiej. Przy minimalnej ilości światła dziennego docierającego do czujnika oprawa będzie świecić w 100% i przygaśnie do minimalnego poziomu, gdy światło dzienne stanie się wystarczające.



Lampa świeci na 100% lub ściemnia się, aby utrzymać ustawiony poziom oświetlenia w stosunku do światła otoczenia.

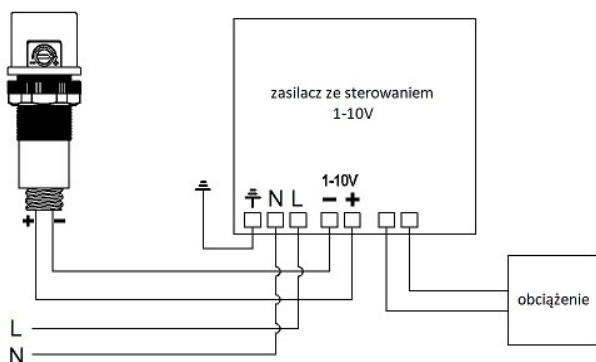


Lampa przyciemnia się do minimalnego poziomu oświetlenia, ale nigdy nie wyłącza się, nawet przy wystarczającym oświetleniu otoczenia.

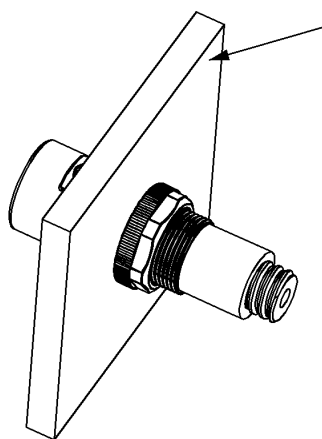


Użytkownik może ręcznie wyłączyć lampę.

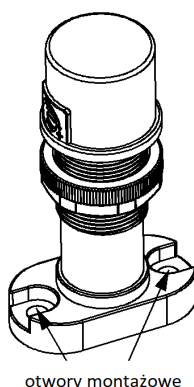
SCHEMAT PODŁĄCZENIA



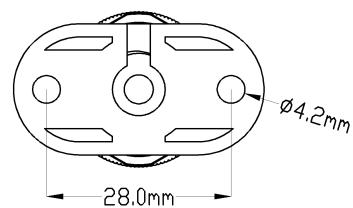
INSTALACJA



1. mocowanie w otworze



2. przez przykręcenie do płaskiej powierzchni



UWAGA! Montaż powinien być dokonany przy zachowaniu wszelkich zasad bezpieczeństwa. Przed rozpoczęciem montażu odłączyć napięcie zasilające.

Specyfikacja:

Zakres detekcji	360°
Zasilanie	1-10V DC
Zakres przyciemniania	1 - 100%



Informujemy Państwa, że nasze towary są oznaczone zgodnie z Dyrektywą Europejską oraz polską Ustawą o użytym sprzęcie elektrycznym i elektronicznym symbolem przekreślonego kontenera na odpad. Takie oznakowanie informuje, że sprzęt ten, po okresie użytkowania nie może być umieszczany łącznie z innymi odpadami pochodzącymi z gospodarstwa domowego. Użytkownik jest zobowiązany do oddania go prowadzącym zbieranie zużytego sprzętu elektrycznego i elektronicznego. Prowadzący zbieranie, w tym lokalne punkty zbiórki, sklepy oraz gminne jednostki, tworzą odpowiedni system umożliwiający oddanie tego sprzętu. Właściwe postępowanie ze użytym sprzętem elektrycznym i elektronicznym przyczynia się do uniknięcia szkodliwych dla zdrowia ludzi i środowiska naturalnego konsekwencji, wynikających z obecności składników niebezpiecznych oraz niewłaściwego składowania i przetwarzania tego sprzętu.